

# SCHÜCO

## PVC-SYSTEME



 GABIT



# SCHÜCO

Focusing .....	4
Living 82 .....	5
Living 82 TopAlu .....	6
Symbiotic .....	7
Living Move .....	8
Living Slide .....	9
Living Slide TopAlu .....	10
Living Slide Panorama Design .....	11
Living Variant .....	12
HFL-Technologie / Schwellenlösungen ISC / Fensterlüfter .....	13
Technische Informationen .....	14
Folienprogramm .....	15

## | EIGENSCHAFTEN

Das neue Fenstersystem **Schüco Focusing** wurde speziell für Modernisierungsprojekte entwickelt, eignet sich jedoch dank seines Designs und seiner optimalen Gebrauchseigenschaften ebenso für Neubauten mit moderner Architektur.

Das 5- bzw. 6-Kammer-System zeichnet sich bereits in der Version mit doppelt verschweißter Anschlagdichtung durch hervorragende Wärmedämmwerte aus.

Als modulares Fenstersystem kann es mit zahlreichen Schüco-Lösungen für Fenster, Haustüren und Schiebetüren aus PVC-U oder Aluminium kombiniert werden.



## | WICHTIGSTE ANWENDUNGSVORTEILE

- Sehr gute Wärmedämmung zur Reduzierung von Wärmeverlusten.
- Schlanke Profile für maximale Glasflächen und hohen Lichteinfall.
- Hochwertige Materialien für Langlebigkeit und Witterungsbeständigkeit.
- Hohe Sicherheit durch stabile Beschläge, optionale Sicherheitsverglasung und Einbruchschutzsysteme.
- Hervorragende Schalldämmung - ideal für dicht bebaute oder verkehrsreiche Gebiete.
- Vielfältige Öffnungsarten: Dreh-, Kipp-, Fest- oder Balkontürvarianten.

## | TECHNISCHE INFORMATIONEN

WÄRMEDÄMMUNG	SCHALLDÄMMUNG	VERGLASUNG	BAUTIEFE	EINBRUCHSICHERHEIT
$U_w \approx 0,80 \text{ W/m}^2\text{K}^*$	$\approx 48 \text{ dB(A)}^*$	24 ... 54 mm	70/76 mm	bis RC2

\*abhängig von der Systemkonfiguration

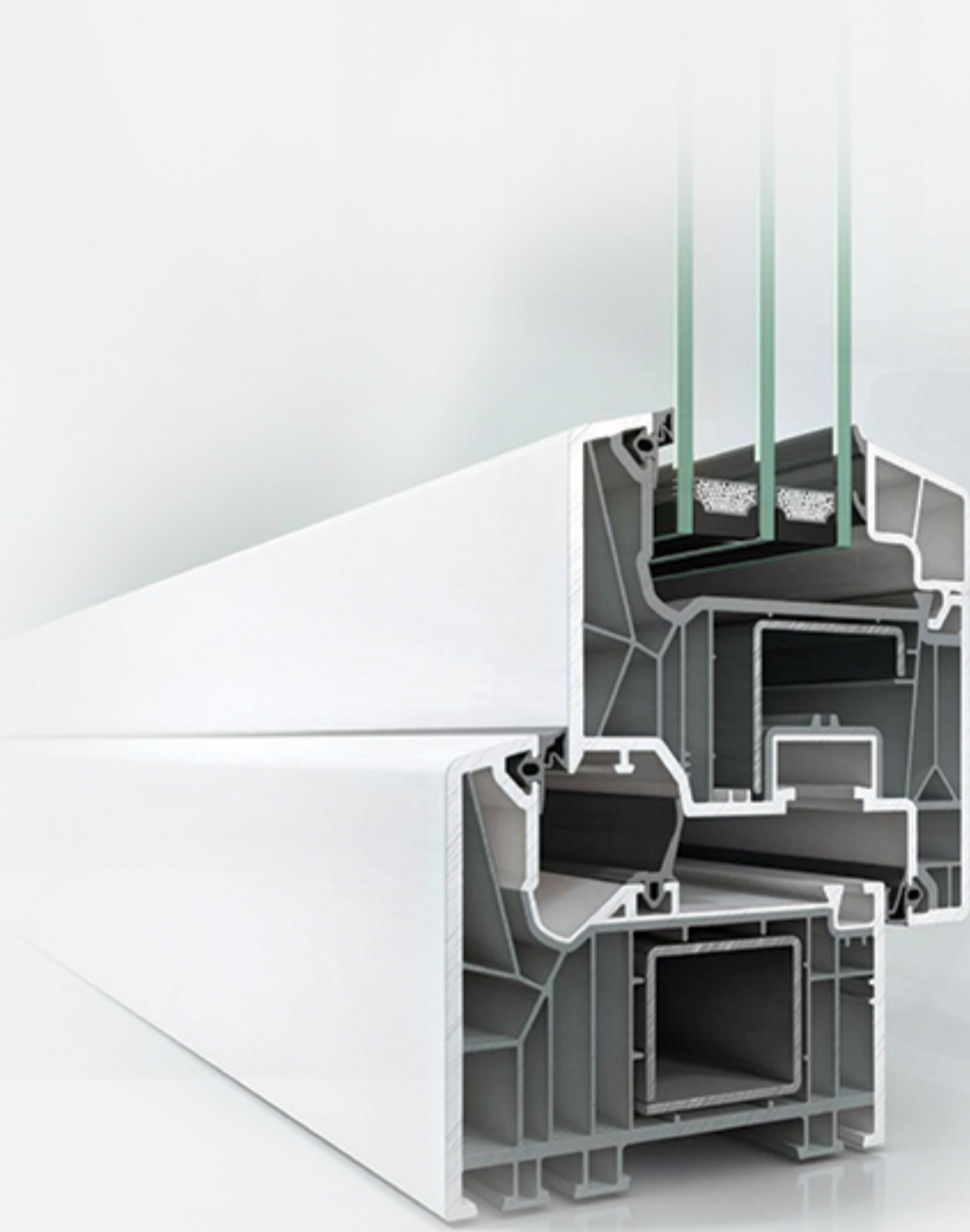
I EIGENSCHAFTEN

Die neue Generation der PVC-U-Fenstersysteme auf Basis der Twin-Technologie überzeugt durch Einfachheit, Effizienz sowie Flexibilität in Produktion und Montage.

Gleichzeitig erfüllt sie höchste Anforderungen an Komfort und Sicherheit und bietet vielfältige gestalterische und konstruktive Möglichkeiten.

Mit einer Bautiefe von 82 mm und einem 7-Kammer-System ermöglicht das System die Herstellung von Fenstern mit hervorragender Wärmedämmung – sowohl in der Anschlagdichtungsversion (AS) als auch in der Mitteldichtungsversion (MD).

Die Serie Schüco Living ist in der Ausführung Classic sowie in der breiten Schüco-Farbpalette erhältlich. Optional stehen Aluminium-Deckschalen Schüco TopAlu zur Verfügung.



I WICHTIGSTE ANWENDUNGSVORTEILE

- Flügelgeometrie Classic mit bündigem Konturdesign.
- Zusätzliche Mitteldichtung schützt Beschlagteile zuverlässig vor Korrosion und Verschmutzung.
- Harmonische Farbgestaltung durch durchgefärbte Profile in Weiß, Dunkelgrau, Karamell und Hellcreme.
- Erhöhte Einbruchhemmung durch größere Bautiefe.
- Umfangreiches Profilsortiment.

I TECHNISCHE INFORMATIONEN

<p>WÄRMEDÄMMUNG</p> <p><math>U_w \approx 0,72 \text{ W/m}^2\text{K}^*</math></p>	<p>SCHALLDÄMMUNG</p> <p><math>\approx 47 \text{ dB(A)}^*</math></p>	<p>VERGLASUNG</p> <p>24 ... 52 mm</p>	<p>BAUTIEFE</p> <p>82 mm</p>	<p>EINBRUCHSICHERHEIT</p> <p>bis RC2</p>
--	---	---------------------------------------	------------------------------	--

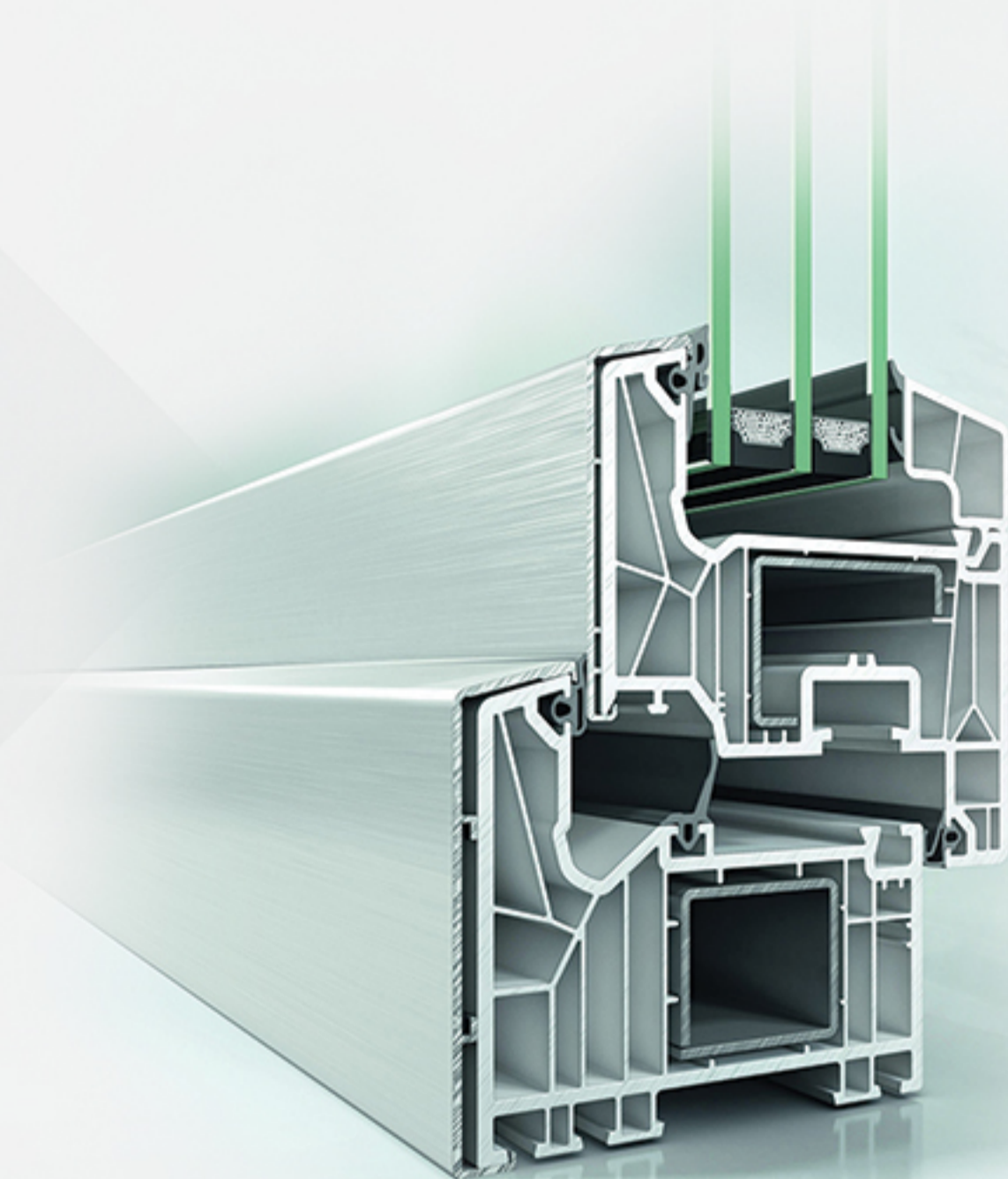
\*abhängig von der Systemkonfiguration

**| EIGENSCHAFTEN**

Das Fenstersystem **Schüco Living 82 TopAlu** ist eine fortschrittliche PVC-U-Konstruktion mit einer äußeren Aluminium-Deckschale TopAlu, die die hervorragende Wärmedämmung des Kunststoffprofils mit der Langlebigkeit und Eleganz einer Aluminiumoberfläche kombiniert.

Die 7-Kammer-Bauweise sowie die Varianten mit Anschlagdichtung (AS) oder Mitteldichtung (MD) erfüllen die Anforderungen des energieeffizienten und sogar passiven Bauens.

Die TopAlu-Deckschale bietet erhöhte Witterungsbeständigkeit und eine große Auswahl an Farb- und Oberflächenoptionen (Pulverbeschichtung, Eloxierung).



**| WICHTIGSTE ANWENDUNGSVORTEILE**

- Hohe Wärmedämmung dank 7-Kammer-Konstruktion – geeignet für Niedrigenergie- und Passivhäuser.
- Twin-System: Mitteldichtung (MD) für maximale Dichtheit und Energieeffizienz, Anschlagdichtung (AS) als wirtschaftliche Lösung.
- Robuste Aluminium-Deckschale TopAlu in vielfältigen Farben und Oberflächen.
- Großer Verglasungsbereich zur flexiblen Anpassung an Wärme-, Schall- und Sicherheitsanforderungen (bis RC2).
- Hochwertige Eckschweißtechnologie für verbesserte Dichtheit, Optik und Langlebigkeit.

**| TECHNISCHE INFORMATIONEN**

<p>WÄRMEDÄMMUNG</p> <p>Uw ≈ 0,72 W/m²K*</p>	<p>SCHALLDÄMMUNG</p> <p>≈ 47 dB(A)*</p>	<p>VERGLASUNG</p> <p>24 ... 52 mm</p>	<p>BAUTIEFE</p> <p>82 mm</p>	<p>EINBRUCHSICHERHEIT</p> <p>bis RC2</p>
---	---	---------------------------------------	------------------------------	--

\*abhängig von der Systemkonfiguration

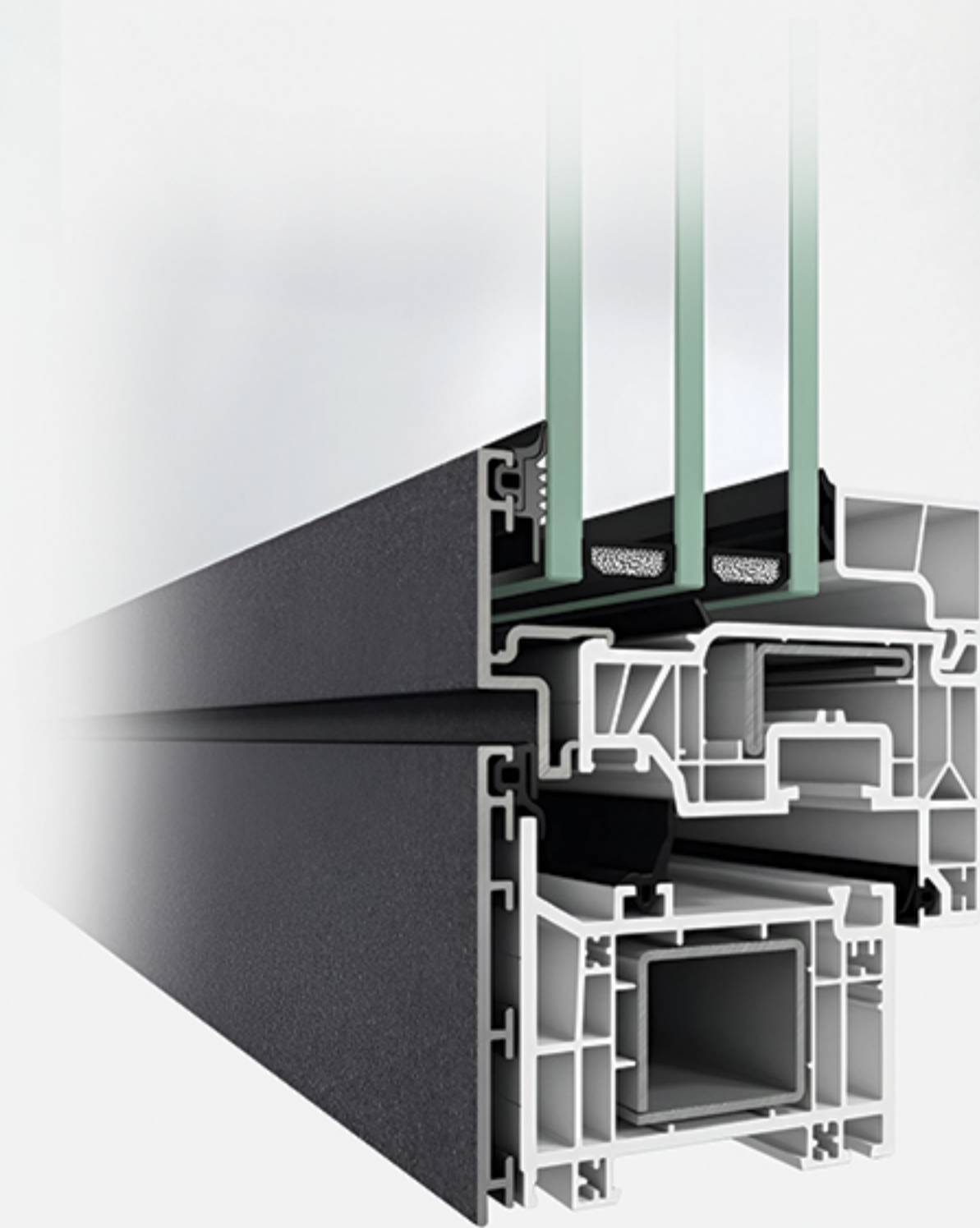
I EIGENSCHAFTEN

Das System **Schüco Symbiotic** ist eine technologisch fortschrittliche Lösung, die eine energieeffiziente PVC-U-Konstruktion mit einer äußeren Aluminium-Verkleidung kombiniert.

Es wurde für moderne Gebäude mit hohen Anforderungen an Wärmedämmung, Schallschutz und Fassadenästhetik entwickelt.

Die Konstruktion basiert auf mehrkammerigen PVC-U-Profilen mit präzise angepasster Aluminium-Außenschale.

Schüco Symbiotic ist vollständig kompatibel mit den Beschlägen und Zubehörteilen der Schüco Living-Linie.



I WICHTIGSTE ANWENDUNGSVORTEILE

- Außenliegende Aluminiumverkleidung mit hoher Witterungsbeständigkeit und freier Farbwahl (Pulverbeschichtung, Eloxierung, Strukturflächen).
- Innenliegendes PVC-U-Profil mit optimierter Kammergeometrie - hohe Wärmedämmung bei geringem Gewicht.
- Flächenbündiges Rahmen-Flügel-Design für eine homogene, minimalistische Fassadenlinie.
- Verglasung bis 52 mm, inklusive Verbund- und Dreifachverglasung.
- Optional mit RC2-Sicherheitsbeschlägen, Mikrolüftung und verdeckten Bändern.

I TECHNISCHE INFORMATIONEN

<p>WÄRMEDÄMMUNG</p> <p><math>U_w \approx 0,80 \text{ W/m}^2\text{K}^*</math></p>	<p>SCHALLDÄMMUNG</p> <p><math>\approx 48 \text{ dB(A)}^*</math></p>	<p>VERGLASUNG</p> <p>40 ... 52 mm</p>	<p>BAUTIEFE</p> <p>74 mm</p>	<p>EINBRUCHSICHERHEIT</p> <p>bis RC2</p>
--	---	---------------------------------------	------------------------------	--

\*abhängig von der Systemkonfiguration

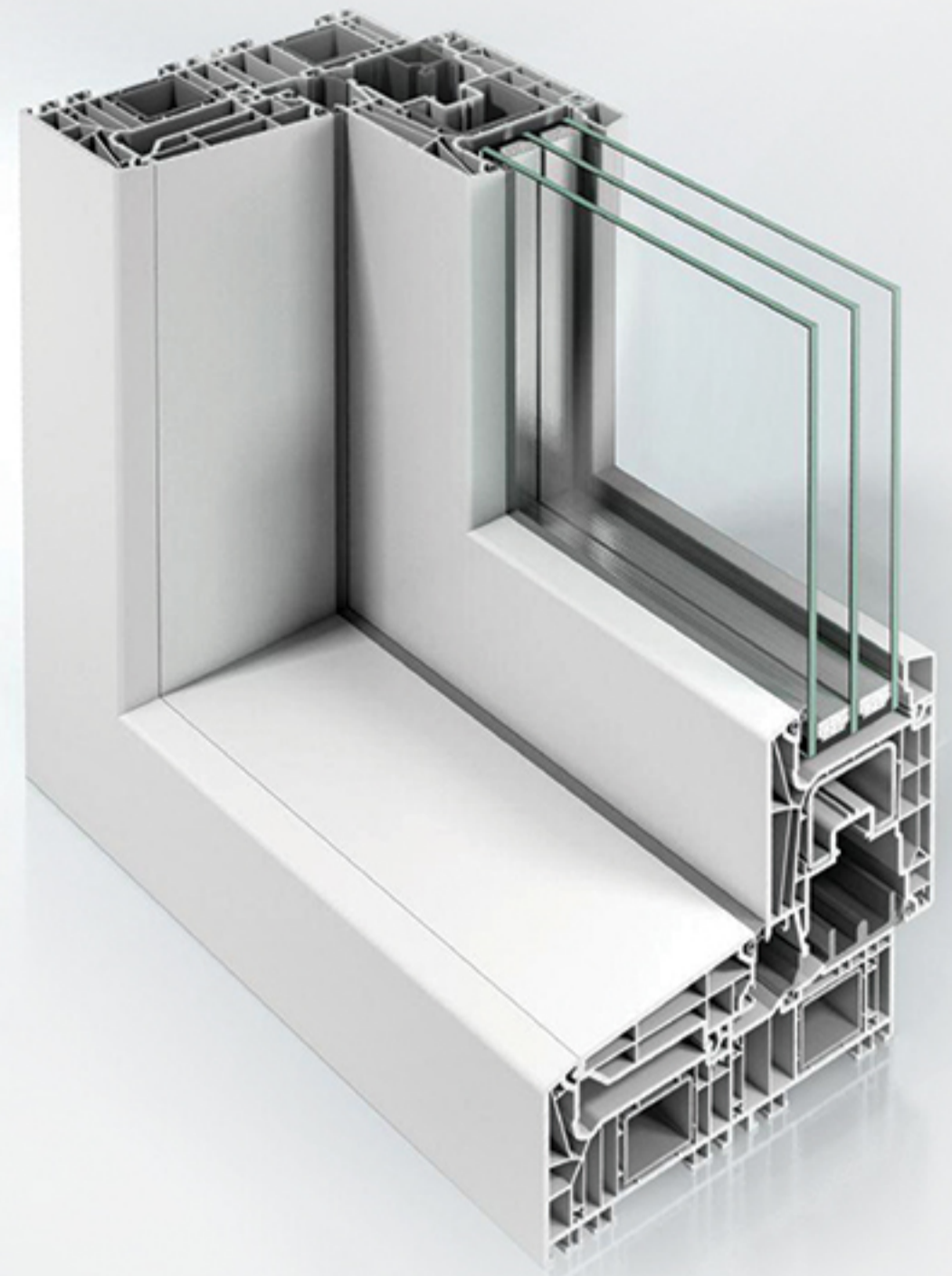
**| EIGENSCHAFTEN**

Schüco Living Move ist ein Schiebefenstersystem, das die Umsetzung platzsparender Raumkonzepte ermöglicht.

Es erlaubt die Gestaltung individueller Lösungen, die höchsten Anforderungen an Komfort, Energieeffizienz, Sicherheit und Design gerecht werden.

Dieses System zeichnet sich insbesondere durch seine hervorragende Dichtheit aus und eignet sich daher ideal für die Herstellung von Schiebe- oder Fensterelementen in mehrgeschossigen Gebäuden.

Die Serie ergänzt das umfangreiche Angebot an Schüco PVC-U-Schiebesystemen und bietet alternative Gestaltungsmöglichkeiten im Vergleich zu anderen Systemlösungen – sowohl für gewerbliche als auch für private Bauprojekte.



**| WICHTIGSTE ANWENDUNGSVORTEILE**

- Perfekte Dichtheit für mehrgeschossige Anwendungen.
- Großflächige Verglasungen mit leichtgängigen Schiebeelementen.
- Hohe Wärmedämmung zur Steigerung der Energieeffizienz.
- Schlanke, elegante Profile für transparente Flächen.
- Optionale Sicherheitsausstattung: verstärkte Beschläge, Einbruchschutzsysteme, Sicherheitsverglasung.
- Hervorragende Schalldämmung.
- Vielfältige Konstruktions- und Öffnungsvarianten - ein- oder mehrflügelig.

**| TECHNISCHE INFORMATIONEN**

<p>WÄRMEDÄMMUNG</p> <p><math>U_w \approx 0,80 \text{ W/m}^2\text{K}^*</math></p>	<p>SCHALLDÄMMUNG</p> <p><math>\approx 44 \text{ dB(A)}^*</math></p>	<p>VERGLASUNG</p> <p>16 ... 54 mm</p>	<p>BAUTIEFE</p> <p>159 mm</p>	<p>EINBRUCHSICHERHEIT</p> <p>bis RC2</p>
--	---	---------------------------------------	-------------------------------	--

\*abhängig von der Systemkonfiguration

**I EIGENSCHAFTEN**

Das neue Hebe-Schiebetürsystem **Schüco Living Slide** aus PVC-U mit einer Flügelbautiefe von 82 mm kombiniert höchste Verarbeitungs- und Montageeffizienz mit maximalem Komfort und modernem Design.

Die thermisch verschweißbaren EPDM-Glasdichtungen werden werkseitig in das Flügelprofil integriert und bleiben auch in den Ecken elastisch - für optimale Dichtheit.

Das bündige Design eliminiert den typischen Versatz des Festfeldes, während der schmale Mittelstoß maximale Lichtdurchflutung ermöglicht.



**I WICHTIGSTE ANWENDUNGSVORTEILE**

- Wärmedämmende Schwelle und Aluminium-Verstärkungsprofile im Rahmen.
- Innovative EPDM-Dichtungen für langlebige Funktion und hohe Dichtheit.
- Große Auswahl an Öffnungsvarianten mit festen und beweglichen Flügeln.
- Optionale Panoramaverglasung im Festfeld.
- Flache Schwelle für barrierefreien Komfort.
- Farbkonzept kompatibel.

**I TECHNISCHE INFORMATIONEN**

<p>WÄRMEDÄMMUNG</p> <p>Uw ≈ 0,80 W/m²K*</p>	<p>SCHALLDÄMMUNG</p> <p>≈ 45 dB(A)*</p>	<p>VERGLASUNG</p> <p>16 ... 54 mm</p>	<p>BAUTIEFE</p> <p>194 mm</p>	<p>EINBRUCHSICHERHEIT</p> <p>bis RC2</p>
---	---	---------------------------------------	-------------------------------	--

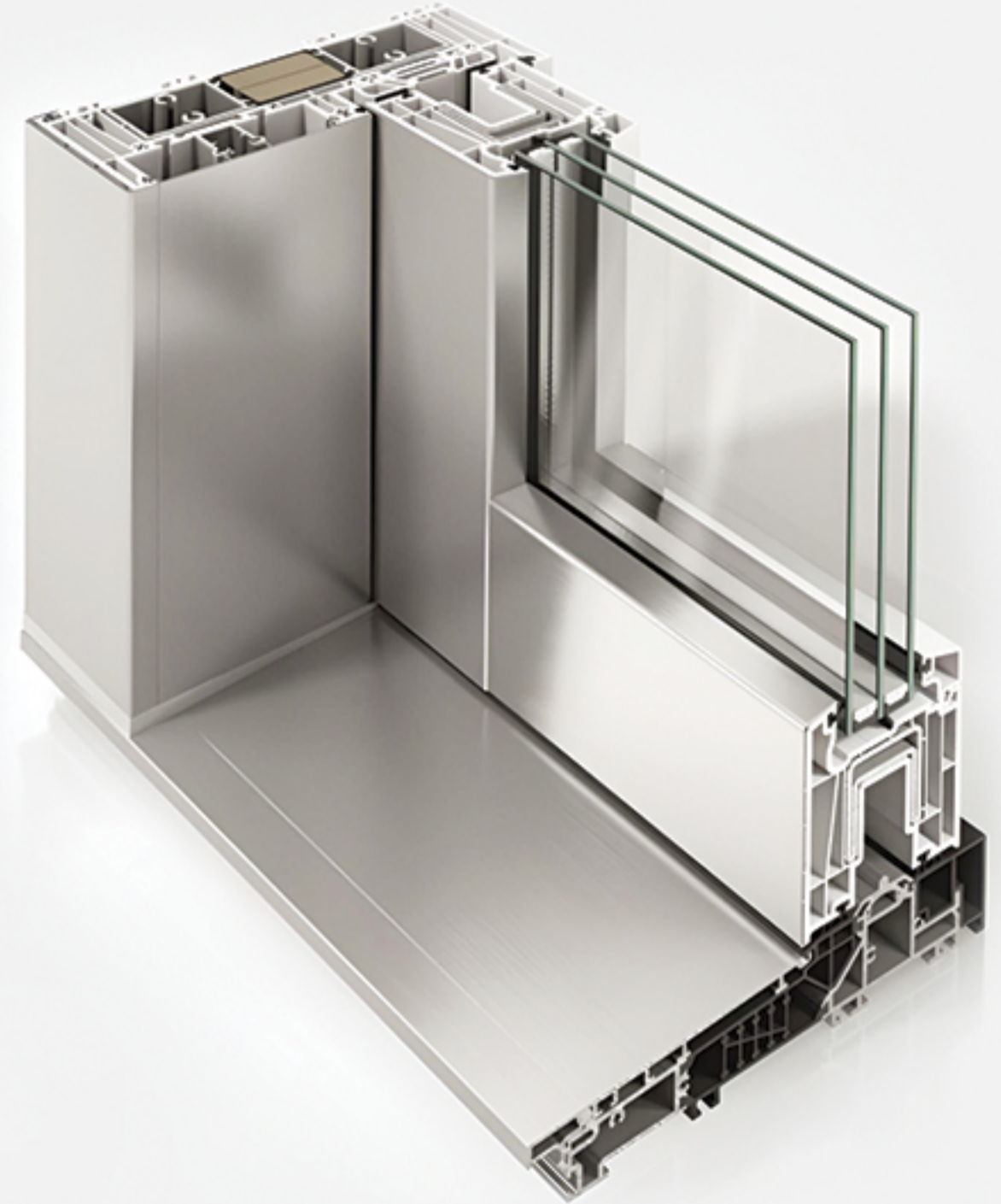
\*abhängig von der Systemkonfiguration

**I EIGENSCHAFTEN**

Schüco LivingSlide TopAlu ist ein modernes Hebe-Schiebesystem (HST) auf PVC-U-Basis mit einer äußeren Aluminium-Deckschale.

Es kombiniert die hervorragende Wärmedämmung des Schüco-LivIng-Systems mit der eleganten, metallischen Ästhetik von Aluminium.

Dank stabiler Konstruktion und präziser Komponenten lassen sich großformatige Verglasungen mit exzellenten Leistungsparametern realisieren.



**I WICHTIGSTE ANWENDUNGSVORTEILE**

- Kombination aus PVC-U und Aluminium-Deckschale TopAlu für edle Optik und hohe Witterungsbeständigkeit.
- Flügelgewichte bis 400 kg ermöglichen beeindruckende Glasflächen.
- Mehrkammerprofile, integrierte Dichtungssysteme und wärmegeämmte Schwelle für hohe Energieeffizienz.
- Kompatibel mit der Schüco-LivIng-Systemplattform.
- TopAlu-Deckschalen in großer Farb- und Strukturvielfalt.
- Optional mit Einbruchschutz bis RC2.

**I TECHNISCHE INFORMATIONEN**

<p>WÄRMEDÄMMUNG</p> <p>U<sub>w</sub> ≈ 0,80 W/m<sup>2</sup>K*</p>	<p>SCHALLDÄMMUNG</p> <p>≈ 45 dB(A)*</p>	<p>VERGLASUNG</p> <p>24 ... 52 mm</p>	<p>BAUTIEFE</p> <p>194 mm</p>	<p>EINBRUCHSICHERHEIT</p> <p>bis RC2</p>
---	---	---------------------------------------	-------------------------------	--

\*abhängig von der Systemkonfiguration

**I EIGENSCHAFTEN**

Schüco LivingSlide Panorama Design ist ein hochentwickeltes PVC-U - Hebe- Schiebesystem mit besonders schlanken Profilen, das die Realisierung großflächiger Verglasungen mit nahezu panoramischer Wirkung ermöglicht. Verdeckte Rahmen und große, festverglaste Elemente sorgen für maximale Lichtdurchflutung der Innenräume.

Das System zeichnet sich durch eine Bautiefe von 194 mm, hohe Stabilität dank Stahlverstärkungen (Flügel bis zu 300kg) sowie hervorragende Energieeffizienz aus. Werkseitig verschweißte EPDM-Dichtungen gewährleisten dauerhafte Dichtheit, und die Option einer niedrigen, bündigen Schwelle ermöglicht komfortable und barrierefreie Übergänge.

Zudem steht die mechatronische TipTronic-Steuerung zur Verfügung, die in Smart-Home-Systeme integriert werden kann und eine Bedienung per App oder Wandtaster erlaubt.



**I WICHTIGSTE ANWENDUNGSVORTEILE**

- Schlanke Profile und großflächige Verglasungen sorgen für einen panoramischen Effekt.
- Bis zu 10 % größere Glasfläche im Vergleich zu Standardsystemen.
- Niedrige, bündige Schwelle für einen komfortablen Übergang zwischen Innen- und Außenbereich.
- Hohe Wärmedämmung - Energieeinsparungen durch fortschrittliche Konstruktion und Abdichtung.
- Stabilität und Sicherheit - Konstruktionen bis 300 kg sowie Ausführung in Widerstandsklasse RC2 möglich.
- Minimalistisches Design, bündige Flächen und eine breite Palette an Oberflächenvarianten.

**I TECHNISCHE INFORMATIONEN**

<p><b>WÄRMEDÄMMUNG</b></p> <p>U<sub>w</sub> ≈ 0,80 W/m<sup>2</sup>K*</p>	<p><b>SCHALLDÄMMUNG</b></p> <p>≈ 45 dB(A)*</p>	<p><b>VERGLASUNG</b></p> <p>16 ... 52 mm</p>	<p><b>BAUTIEFE</b></p> <p>194 mm</p>	<p><b>EINBRUCHSICHERHEIT</b></p> <p>bis RC2</p>
--	--	--	--------------------------------------	---

\*abhängig von der Systemkonfiguration

**I EIGENSCHAFTEN**

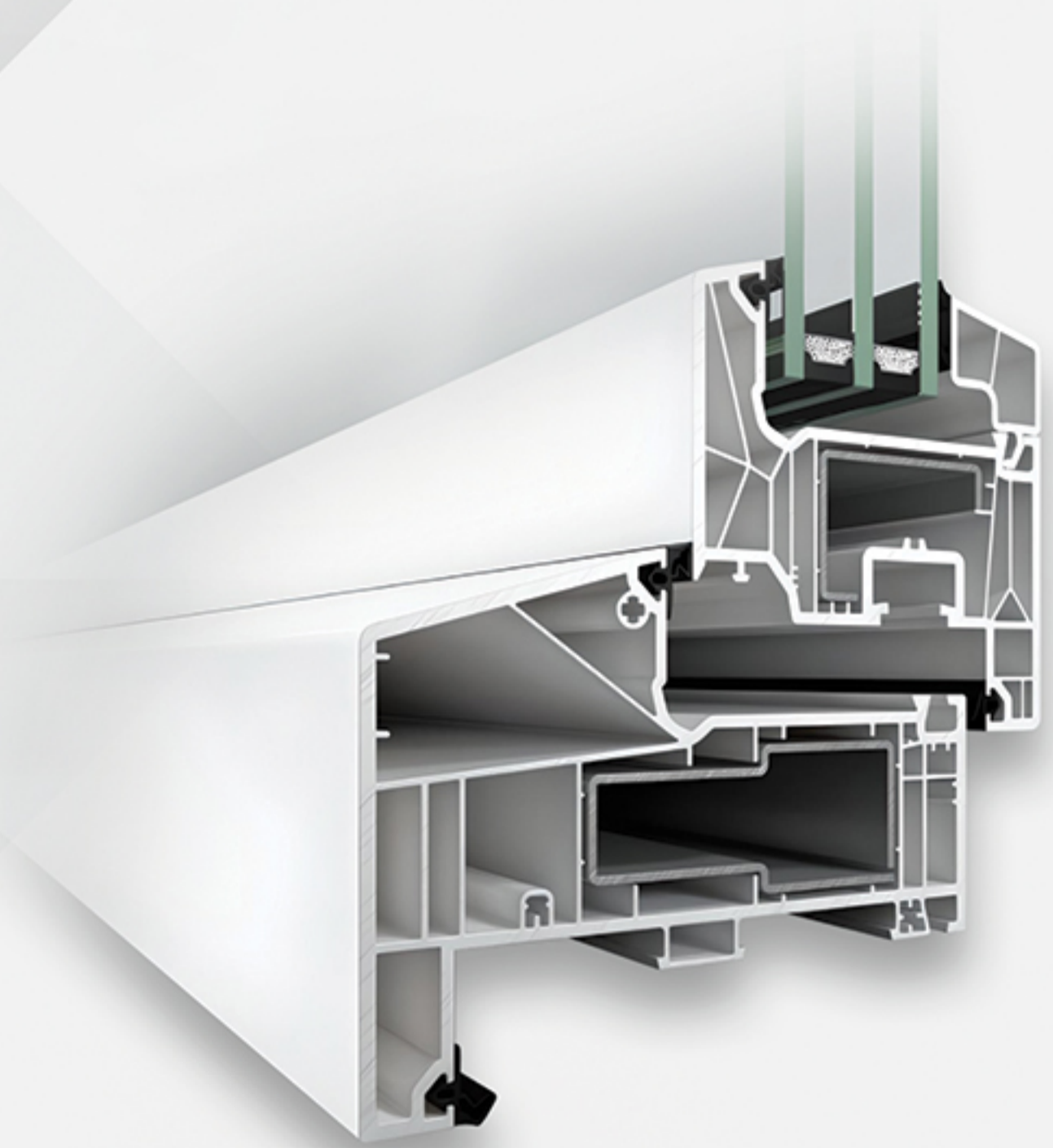
Die PVC-U-Fenster **Schüco Living Variant** sind vom Stil klassischer niederländischer Häuser inspiriert.

Das markante, kantige Profildesign erinnert an traditionelle Holzfenster und verbindet klassische Architektur mit modernen Elementen.

So entstehen einzigartige PVC-U-Fenster, die sowohl energetisch effizient als auch gestalterisch flexibel sind.

Individuelle Farb- und Oberflächenkombinationen sind möglich - z.B. Holzoptik innen und klassisch weiß oder metallisch außen.

Optional erhältlich mit HFL-Technologie (Holz-Fenster-Look).



**I WICHTIGSTE ANWENDUNGSVORTEILE**

- Die hohe Energieeffizienz sorgt für eine ausgezeichnete Wärmedämmung und ermöglicht die Senkung der Heiz- und Kühlkosten.
- Das System zeichnet sich durch schlanke Profile aus, die große Glasflächen ermöglichen.
- Schüco Living Variant Produkte werden aus langlebigen, witterungsbeständigen Materialien gefertigt.
- Die Schüco Living Variant Systeme bieten erweiterte Sicherheitsoptionen wie verstärkte Beschläge, einbruchhemmende Verglasungen und Schließsysteme.
- Dank moderner Technologien und schallabsorbierender Materialien bietet das System eine hervorragende Schalldämmung – ein entscheidender Vorteil insbesondere in dicht bebauten Stadtgebieten.
- Das System bietet eine breite Palette an Farben, Oberflächen und Zubehör, wodurch es individuell an architektonische Anforderungen, den Stil des Gebäudes oder die Wünsche des Kunden angepasst werden kann.

**I TECHNISCHE INFORMATIONEN**

<p>WÄRMEDÄMMUNG</p> <p>U<sub>w</sub> ≈ 0,72 W/m<sup>2</sup>K*</p>	<p>SCHALLDÄMMUNG</p> <p>≈ 47 dB(A)*</p>	<p>VERGLASUNG</p> <p>24 ... 52 mm</p>	<p>BAUTIEFE</p> <p>120 mm</p>	<p>EINBRUCHSICHERHEIT</p> <p>bis RC2</p>
---	---	---------------------------------------	-------------------------------	--

\*abhängig von der Systemkonfiguration

## | EIGENSCHAFTEN

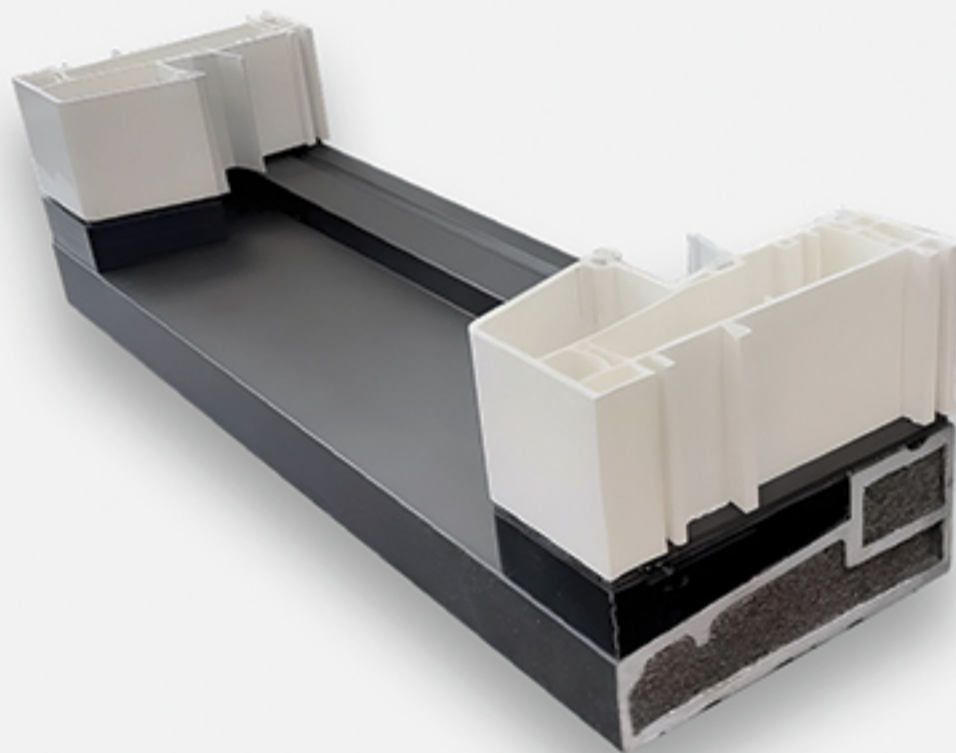
HFL (Holz-Fenster-Look) sind PVC-Fenster, die optisch an klassische Holzfenster erinnern, jedoch langlebiger und witterungsbeständiger sind und keine aufwändige Wartung erfordern.

Sie sind die ideale Lösung für alle, die die Ästhetik von Holz schätzen, aber die Vorteile moderner Materialien bevorzugen. Dank der eingesetzten Technologie werden die Profile im 90-Grad-Winkel verbunden, was die traditionelle Bauweise von Holzfenstern nachbildet und ihnen ein elegantes Erscheinungsbild verleiht.

## | VERKÜRZTER FRÄS- UND SCHWEISSPROZESS:



## SCHWELLENLÖSUNGEN ISC



## | EIGENSCHAFTEN

Die **ISC-Schwellenlösung** ist ein modernes System für Türrahmen - insbesondere für Terrassen-, Balkon- und Eingangstüren. Entwickelt mit Fokus auf Komfort, Langlebigkeit und hohe Gebrauchseigenschaften, bieten ISC-Schwellen eine zeitgemäße Antwort auf die Anforderungen des modernen Wohn- und Gewerbebaus.

## FENSTERLÜFTER RENSON / DUCO

## | EIGENSCHAFTEN

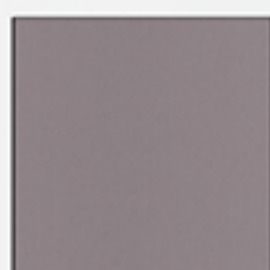
Die Lüftungssysteme von **RENSON** und **DUCO** sind innovative Lösungen, die einen kontinuierlichen Frischluftstrom in Innenräume ermöglichen - ganz ohne das Fenster zu kippen oder zu öffnen. Sie sorgen für eine effiziente Luftzirkulation bei gleichzeitig hoher Wärme- und Schalldämmung.

Erhältlich in einer Vielzahl von Farben und Oberflächenausführungen, zeichnen sie sich durch einfache Reinigung und lange Lebensdauer aus.

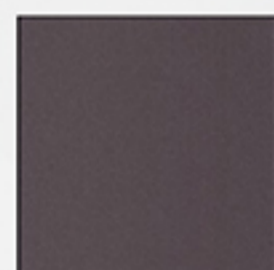




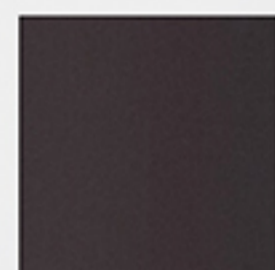
mattex schine white



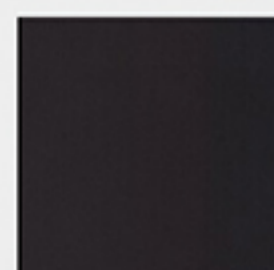
mattex schine grey



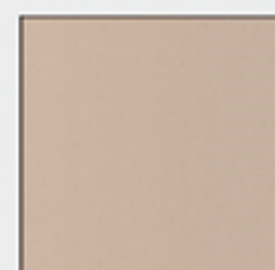
mattex db703



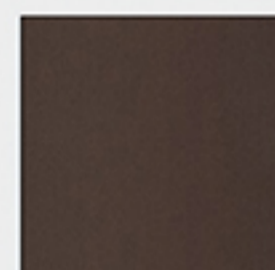
mattex schine dark



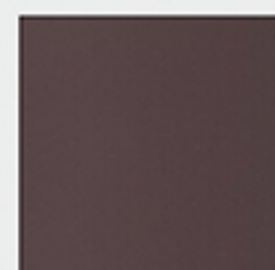
mattex jet black



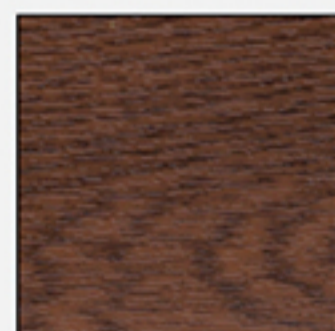
mattex schine beige



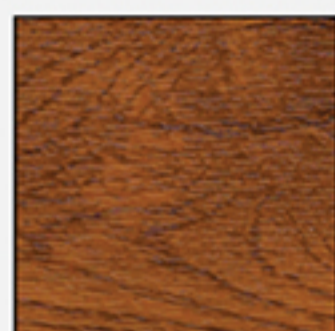
mattex schine deep



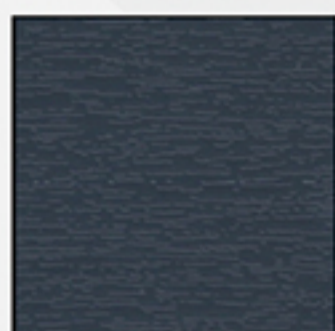
mattex umbragrau



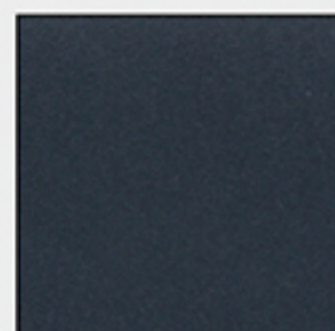
nussbaum



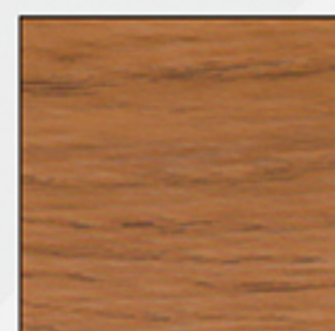
golden oak



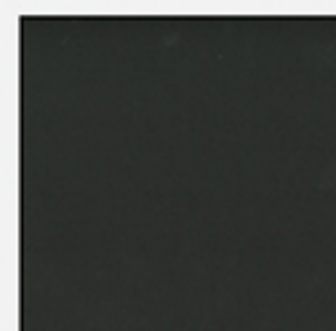
anthrazitgrau strukture



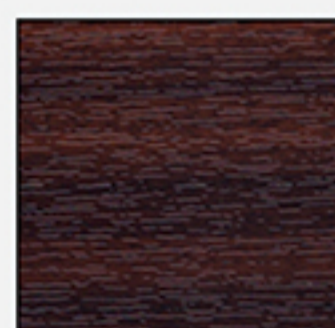
anthrazitgrau glatt



winchester



schwarz ultra-matt



mahagoni



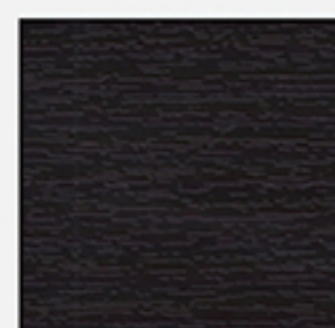
silbergrau



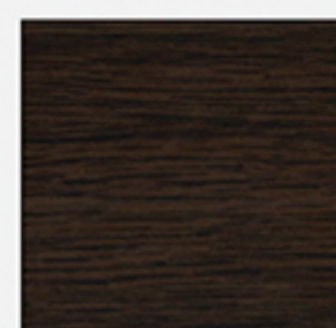
basaltgrau strukture



quarzgrau strukture



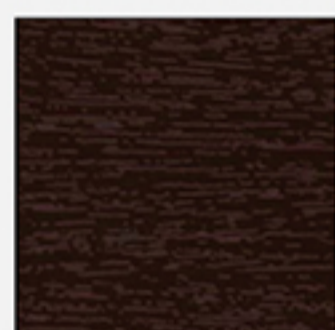
schokobraun



mooreiche



eiche dunkel



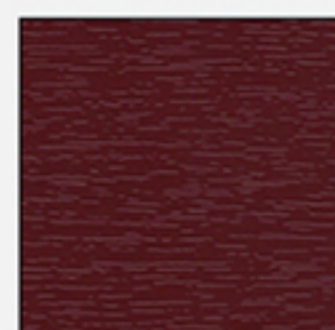
braun dekor



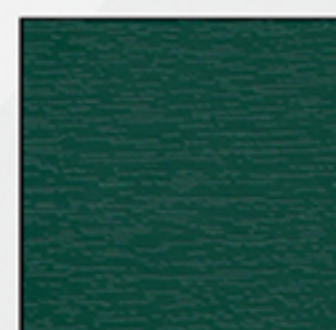
siena noce



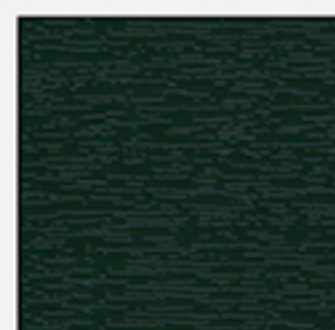
sheffield oak light



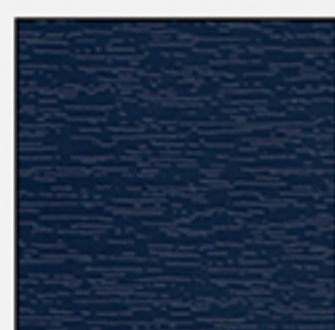
weinrot



moosgrün



tannengrün



stahlblau



cremeweiß



reinweiß



lichtgrau glatt



signalgrau glatt



silbergrau glatt



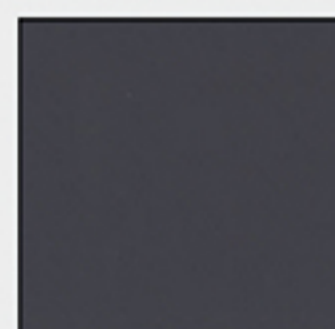
betongrau



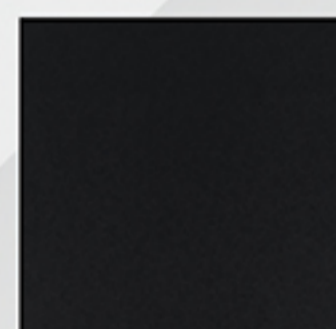
quarzgrau glatt



basaltgrau glatt



schiefergrau glatt



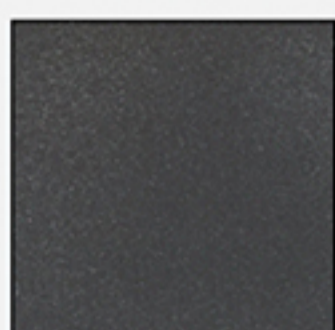
schwarzgrau glatt



aluminium gebürstet



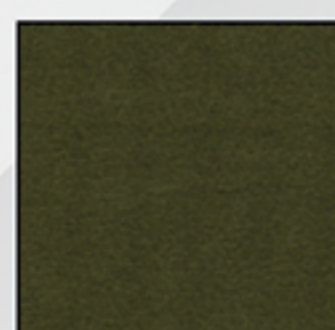
metallic silber



alux db703



alux graualuminium



bronze platin



GABIT Sp. z o.o.  
ul. Leśna 5, 77-100 Bytów, PL

Tel.: +48 59 822 15 50

E-Mail: [biuro@gabit.eu](mailto:biuro@gabit.eu)  
[www.gabitfenster.de](http://www.gabitfenster.de)

